

國醫新生身心健康調查結果

—賴氏人格測驗

《一〇六學年度》

106學年度國醫入學生 身心測驗解釋 —賴氏人格測驗



施測對象：106學年一年級就讀學生
總人數：269員
醫學系：177員
牙醫系：23員
護理系：35員
公衛系：18員
藥學系：16員

調查單位：心理輔導室
調查者：心輔工作團隊
日期：2018年3月

106學年度國醫入學生 身心測驗解釋 ——賴氏人格測驗



施測對象：106學年一年級就讀學生
總人數：269員
醫學系：177員
牙醫系：23員
護理系：35員
公衛系：18員
藥學系：16員

賴氏人格測驗

人格測驗的基本概念



- ☞ 人格測驗與能力測驗不同。
- ☞ 人格沒有絕對的好或壞。

人格測驗與能力測驗不同



- ☞ 能力測驗會根據你回答問題的「正確性」來評估你的能力狀態。
- ☞ 人格測驗中並沒有正確性與標準答案。評估人格狀態則根據你在題目上的回答程度與整體反應來了解。

3

影響人格的因素

- ☞ 遺傳
- ☞ 環境
- ☞ 成熟
- ☞ 學習

4

認識人格的方法



- ☞ 從活動或事件中
- ☞ 從他人的評價中
- ☞ 從心理測驗中
- ☞ 從自我反省中
- ☞ 跟輔導人員、心理師或精神科醫師晤談中

5

人格沒有絕對的好或壞



- ☞ 人格特質並沒有絕對的好與壞的區分，而是反應在個人不同工作性質、角色扮演上。
- ☞ 某些工作或角色的行為表現，會因人格特質的不同而有所影響。

6

什麼是人格特質？



- ☞ 每個人的想法、情緒、行為構成了我們的人格。人格代表著這些想法、情緒、行為的穩定與整體的狀態。
- ☞ 人格會受到生理(基因)與環境的影響，才逐漸穩定。
- ☞ 人格特質是個人在成長過程中透過經驗的累積與不同成長環境因素的影響下逐漸發展形成，因此具有獨特性、個別差異性。

7

人格特質是否會改變？



- ☞ 由於人格特質是因長期的經驗累積與環境影響形成，
- ☞ 因此一個人的人格特質是不易改變的，但不是不能改變。
- ☞ 一般人人格會在青春期之後逐漸定型。
- ☞ 雖然人格特質是不易改變，但可以透過學習或訓練來改變來改變自己的行為表，而過程是需要有毅力與恆心的。

8

人格特質是否會改變



- ☞ 人格特質並沒有絕對的好與壞，但如果為了要在某些工作或角色扮演上有更好的表現，有時可以透過一些自我要求、習慣的養成、學習及訓練…來加以改變自己因某些人格特質所表現出來的行為模式。

賴氏人格測驗結果解釋



賴氏人格測驗可從三層次加以解釋：

1. 人格特徵：共15項 G、A、S、T、R
C、I、N、ST、AN
D、O、CO、AG、L
2. 人格因素：共4種 內-外向
情緒穩定性
心理健康
社會適應
3. 人格類型：A型、B型、C型、D型、E型

十五個分測驗 - 1



十五個分測驗（評量出14種性格特質與1個誠實量尺）：

一、量表的解釋：

- 1.活動性(General activity)：
愛好活動，工作迅速，動作敏捷。
- 2.領導性(Ascendancy)：
想指揮別人，支配他人，擔任領導者或發起人角色。
- 3.社交性(Social extraversion)：
善於交往，社會接觸廣泛，喜歡和別人閒談。
- 4.思考性(Thinking extraversion)：
思考不精密，粗心大意，不三思而後行。

11

十五個分測驗 - 2



- 5.安逸性(Rhathymia)：
隨遇而安，無憂無慮，心情愉快，生活有趣。
- 6.變異性(Cyclic tendency)：
心情易動搖，情感易變，感情用事。
- 7.自卑感(Inferiority feeling)：
缺乏信心，自我評估太低，易受別人影響。
- 8.神經質(Nervousness)：
反應過度，易受刺激而發怒，多餘地煩惱。
- 9.緊張性(Strain)：
生活在緊張狀態中，容易害怕與不安。
- 10.焦慮性(Anxiety)：
內心焦急，反覆思考同一問題，猶豫不決，無所適從。¹²

十五個分測驗 - 3



- 11.憂鬱性(Depression)：
悶悶不樂，時常悲觀，憂慮鬱卒，思考緩慢。
- 12.客觀性(objectivity)：
不堅持自己意見，能夠和別人商量，接受別人善意建議。
- 13.合作性(Cooperativeness)：
肯跟別人合作，願意妥協，不為難別人，不好挑剔。
- 14.攻擊性(Aggressiveness)：
具有敵對，反抗心理，一意孤行，易與別人爭論。
- 15.虛偽性(Lie)：
為人不坦白不誠實，時有說謊，想隱瞞自己的缺點。

13

四個因素解釋

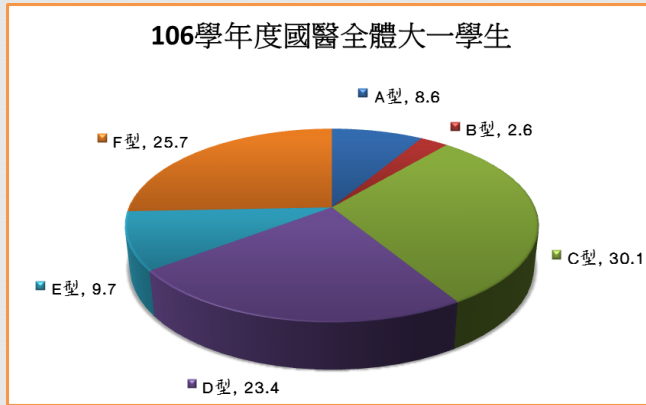


- 1.內外向因素：活動性、領導性、社會外向、思考外向、安閒性等五個性格特質。
- 2.情緒穩定性因素：變異性、自卑感、神經質等三個性格特質。
- 3.心理健康因素：緊張性、焦慮性與憂鬱性等三個性格特質。
- 4.社會適性因素：客觀性、合作性、攻擊性等三個性格特質。

14

賴氏人格測驗

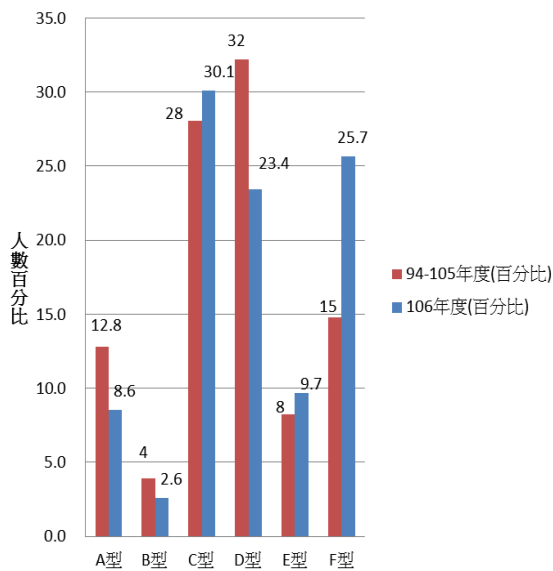
106學年度全體大一同學-五等分數



15

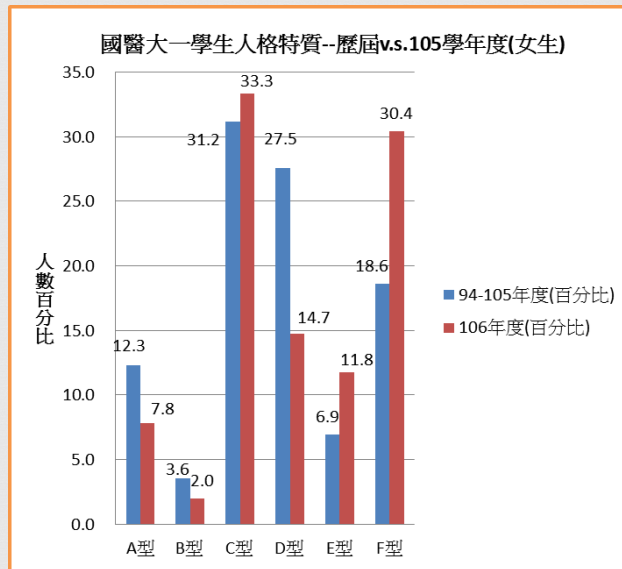
賴氏人格測驗

國醫大一學生人格特質--歷屆v.s.106學年度(全體)

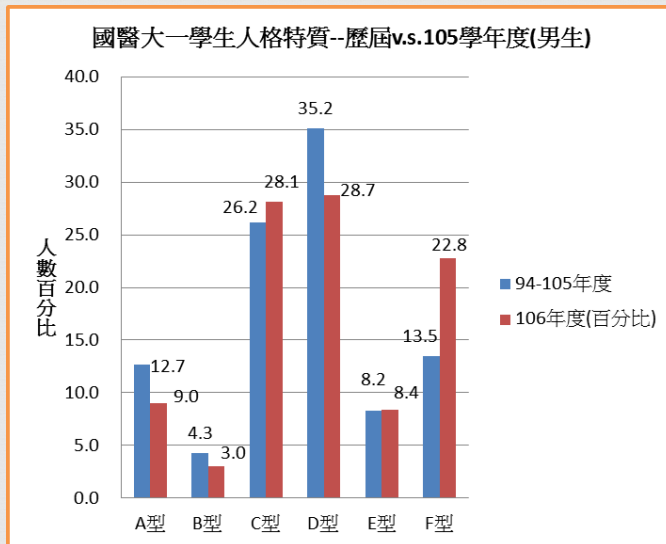


16

賴氏人格測驗



17



18

賴氏人格測驗

A型人格

- 內外向、情緒穩定、心理健康、社會適應等分數分布皆趨向中間平均值。
- 這類型的人性格較中向（既非內向亦非外向），社會適應是普遍（既非良好亦非不良），情緒穩定性是中等（既非很穩定亦非不穩定），在人格上特徵比較平均表現之人，可以從各分量表的分數進一步了解自己。
- 典型人物：
好好先生、差不多先生



19

賴氏人格測驗

B型人格

- 這類型的人性格較外向又好動，給人一種精力充沛的感覺。情緒方面較易因刺激而有起伏，與人相處方面較有主見且可能有擇善固執的情形，所以在社會適應上可多注意與人合作共處方面，多與人溝通協調，如此較不會一時受刺激而衝動行事。
- 典型人物：
楊過、魯夫、阿嘉(海角七號)



20

賴氏人格測驗

C型人格

- 這類型的人性格較內向又不好動，社會適應較良好、情緒較穩定，所以通常是遵守規定、聽人指揮、比較被動、冷靜思考的好學生或乖孩子。如果在就業方面適合擔任室內工作，譬如，銀行或公司的出納員、會計員、工廠的機械操作員、公務機構的幕僚員或規劃員
- 典型人物：
郭靖、王建民、李遠哲



21

賴氏人格測驗

D型人格

- 這類型的人性格較外向又好動，社會適應較良好、情緒較穩定，所以適合擔任團體的指導者或領導人，在班上可做班長或班級幹部，在社團可任社長或幹部。如果在就業方面較適合擔任室外工作，譬如，公司的外務員或推銷員，公務機構的主管或決策人員。
- 典型人物：
黃蓉、張小燕、謝震武

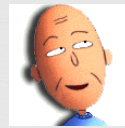


22

賴氏人格測驗

E型人格

- 這類型的人性格較內向不好動，情緒方面較易因刺激而有起伏，可能有緊張、焦慮的情形，也可能較容易自責而悶悶不樂，所以在社會適應上，需注意與人相處時是否因此而有退縮的情形。
- 典型人物：
小龍女、喬巴、大雄



23

賴氏人格測驗

什麼是F型？

- ❧ 若您的類型難以歸類至A~E型中則稱為F型。
- ❧ 這份測驗的分類無法幫助你在人格特質做初步的歸類
- ❧ F型須進一步釐清原因或進行討論！

24

賴氏人格測驗

幾個叮嚀



- ☞ 人格特質影響人的行事風格與生活許多的面向。
- ☞ 人格會影響能力，能力也會影響一個人的人格。
- ☞ 大學時代是人格形塑的重要階段，把握這個階段讓培養自己想要的的能力、讓自己得到成長。

25

